



## Casambi Fernbedienung CR03-M

Alle Leuchten und Geräte mit einem Tastendruck steuern auch ohne App.

Artikelnr.: 550027

### Beschreibung

Die Fernbedienung CR03-M steuert Leuchten und Geräte im Bluetooth Low Energy Mesh-Netzwerk. Für eine einfache Bedienung überall im Raum, entweder mobil oder magnetisch an der Wand befestigt. Die 1-4 Tasten können individuell belegt werden. Die Einstellung erfolgt über die App.

- Frei platzierbar (ohne Kabel)
- Individuelle Belegung
- An-/Ausschalten
- Stufenloses Dimmen
- Steuern aller Leuchten, Geräte, Gruppen und Szenen
- Verändern der Farbtemperatur
- Automatisierung aufnehmen / starten
- Magnet-Wandhalterung

### Inbetriebnahme



1. Entfernen Sie den Batterieschutz.
2. Öffnen Sie die Casambi App.
3. Drücken Sie zum Aktivieren der Fernbedienung die Taste '3' und '4' gleichzeitig.
4. Anschließend können Sie die Fernbedienung zu Ihrem Casambi Netzwerk hinzufügen.

### Technische Daten

Beschreibung	Eigenschaften
Betriebsspannung	3 VDC, CR2032 Batterie
Frequenzband	2,4...2,483 GHz / +8 dBm
Umgebungstemperatur ta	-20 C° - +55 C°
Wandhalterung	Magnet
Abmessungen	134 x 36 x 8 mm

#### Konformitätserklärung:

Hiermit erklärt Rayrun Technology Co. Ltd, dass sich das Produkt CR03-M in Übereinstimmung mit der Richtlinie 2014/53/EU befindet. Die ausführliche Konformitätserklärung finden Sie unter <https://www.casambi-aimotion.de/de/support/download/> in der Produktkategorie Schalter.

Technische Änderungen und Irrtümer vorbehalten. 10.2024.



## Casambi Remote control CR03-M

All lights and devices can be controlled at the touch of a button, even without app.

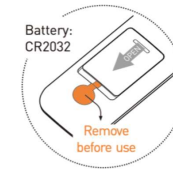
Article no.: 550027

### Description

The remote control CR03-M controls lights and devices in the Bluetooth Low Energy Mesh network. For easy operation anywhere in the room, either mobile or magnetically mounted on the wall. The 1-4 buttons can be assigned individually. The settings are made via the app.

- Freely placeable (without cable)
- Individual configuration
- On/off switch
- Infinitely dimmable
- Control of all lights, devices, groups and scenes
- Changing the color temperature
- Resume / start automation
- Magnetic wall mount

### Commissioning



1. Remove the battery protection.
2. Open the Casambi app.
3. Press the '3' and '4' buttons simultaneously to activate the remote control.
4. You can then add the remote control to your Casambi network.

### Technical Details

Description	Features
Operating Voltage	DC 3V, CR2032 battery
Operating frequencies	2,4...2,483 GHz / +8 dBm
Ambient temperature ta	-20 C° - +55 C°
Wall mount	Magnet
Dimensions Remote	134 x 36 x 8 mm

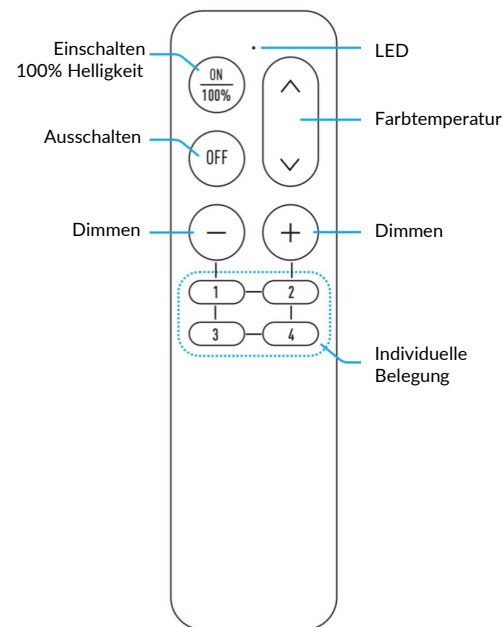
#### Declaration of Conformity:

Hereby Rayrun Technology Co. Ltd declares that the product CR03-M is in compliance with Directive 2014/53/EU. The detailed declaration of conformity can be found at <https://www.casambi-aimotion.de/en/support-en/download/> in the product Switches.

Technical changes and errors excepted. 10.2024.



### Funktion



### Function

